

Муниципальное бюджетное общеобразовательное учреждение «Манская средняя общеобразовательная школа» (МБОУ «Манская СОШ»)

Рассмотрено:

На заседании методического объединения
естественно-математического цикла
протокол № 4
от « 03 » 04 2024г.

Руководитель методического объединения

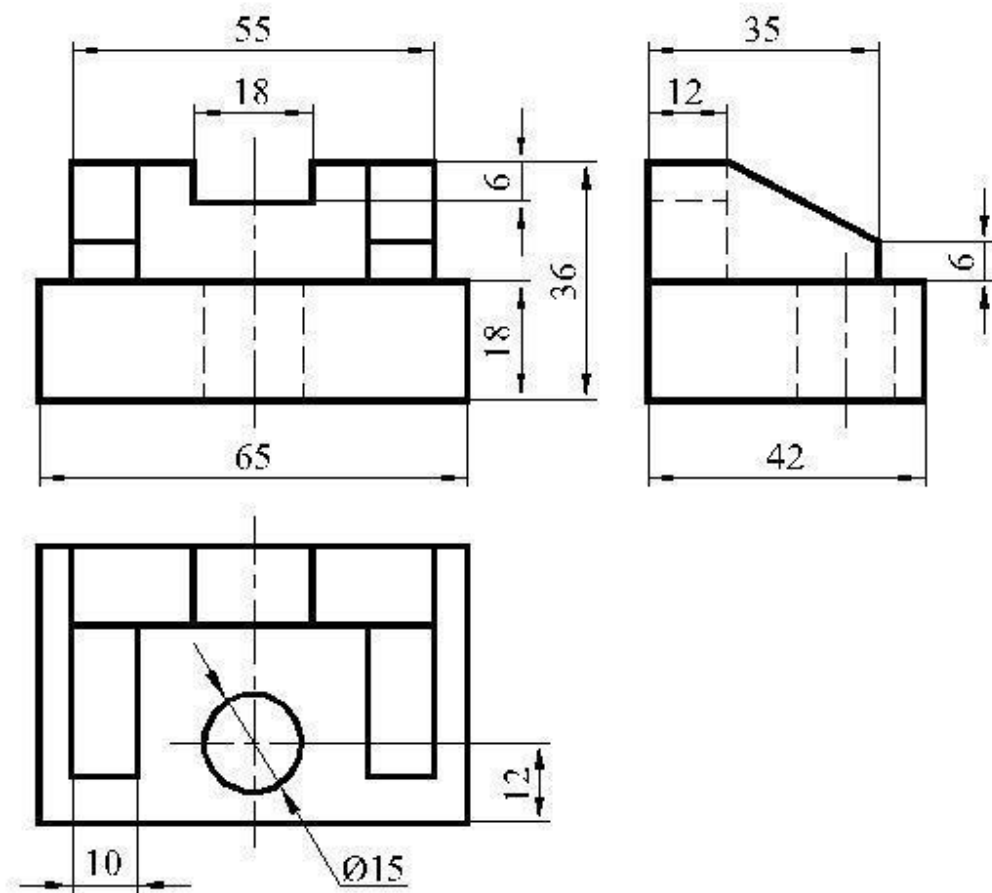
 /Н.А.Кляус/

Промежуточная (итоговая) аттестация по черчению за курс 8 класса

Тест

Вариант 1.

1. Какое обозначение по ГОСТу имеет формат размером 210 * 297
 - а) А1;
 - б) А2;
 - в) А4;
2. Чему равна толщина штрихпунктирной линии, если на чертеже основная сплошная толстая линия равна 1 мм.
 - а) 1 мм;
 - б) 0,8 мм;
 - в) 0,3 мм;
3. Какую длину предмета надо указать на чертеже, если она равна 1250мм, а масштаб изображения 1:10.
 - а) 125;
 - б) 1250;
 - в) 12,5;
4. Какая величина применяется за размер шрифта:
 - а) высота строчной буквы;
 - б) высота прописной буквы;
 - в) промежуток между строк;
5. Какую букву следует нанести перед размерным числом при указании толщины детали;
 - а) L;
 - б) F;
 - в) S;
6. Начертить.



Вариант 2

1. На каком месте чертежа располагается основная надпись
 - а) в левом нижнем углу;
 - б) в правом нижнем углу;
 - в) в правом верхнем углу;
2. На какую величину должны выступать за контур детали осевые центровые линии
 - а) 3....5мм;
 - б) 5....10 мм;
 - в) 10....15 мм;
3. На чертеже задан масштаб 2:1. Как будут соответствовать линейные размеры изображения с линейными размерами спроецированного предмета :
 - а) изображение больше действительной величины предмета;
 - б) изображение соответствует действительной величине предмета
 - в) изображение меньше действительной величины предмета
4. Чему равна высота прописной буквы шрифта №5
 - а) 10 мм
 - б) 7 мм
 - в) 5 мм.
5. Обозначение радиуса окружности:
 - а) D;
 - б) P;
 - в) R;
- 6 Начертить

